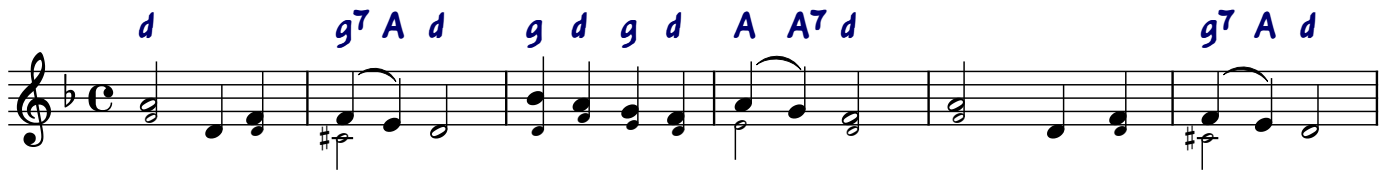


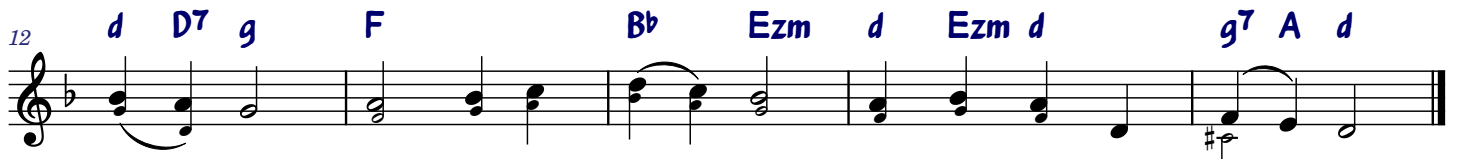
LU DU MÓJ LU DU



Lu - du, mój lu - u - du, có - żem ci u - czy - y - niť? W czy - mem za - smu - u - ciť,



al - bo w czym za - wi - i - niť? Jam cię wy - zwo - o - liť z mo - cy fa - ra -
 Jam cię wpro - wa - a - dziť w kraj mio - dem pły -
 Jam cie - bie szcze - e - piť win - ni - co wy -
 Jam na cię spu - usz - czał na E - gopt ka -
 Jam Fa - ra - o - o - na dať w od - męt bať -
 Mo - rzem o - two - o - rzył, byś szedł su - chą
 Jam ci był wo - o - dzem w ko - lu - mnie o -
 Jam cie - bie ka - ar - miť man - ny roz - ko -
 Jam ci ze ska - a - ty do - był wo - dę



o - o - na,	a	tyś przy - rzą - a - dziť	krzyż na me ra - mio - o - na.
na - a - cy,	Tyś	mi zgo - to - o - wať	śmie - rci znak hań - bia - a - cy.
bra - a - na,	a	tyś Mnie o - oc - tem	po - iť swe - go Pa - a - na.
ra - a - nie,	a	tyś Mnie wy - y - dať	na u - bi - czo - wa - a - nie.
wa - a - nów,	a	tyś Mnie wy - y - dať	ksią - żę - tom ka - pła - a - nów.
no - o - gą,	a	tyś Mi wło - ócz - nią	bok o - two - rzył sro - o - gą.
bło - o - ku,	Tyś	mnie wiódt słu - u - chać	Pi - ła - ta wy - ro - o - ku.
sza - a - mi,	Tyś	mnie od - pła - a - ciť	po - licz - ko - wa - nia - a - mi.
zdro - o - wą,	a	tyś mnie po - o - iť	go - ry - czą zół - cio - o - wą.

II wersja



Lu - du, mój lu - du, có - żem ci u - czy - niť? W czy - mem za - smu - ciť, al - bo w czym za - wi - niť?



Jam cię wy - y - zwo - liť z mo - cy fa - ra - o - na, a ty - yś przy - rzą - dziť krzyż na me ra - mio - na.



III wersja

33 *g* *E^b* *c* *D⁷* *g* *c* *cdim* *D*

Lu - du, mój lu - u - du, có - żem ci u - czy - nił? W czy - mem za - smu-u - cił,

39 *g* *c* *cdim* *D* *g* *E^b* *c* *D⁷* *g* *c* *cdim* *D*

al - bo w czym za - wi - nił?

